

Deep Ocean Segelschiffanhänger

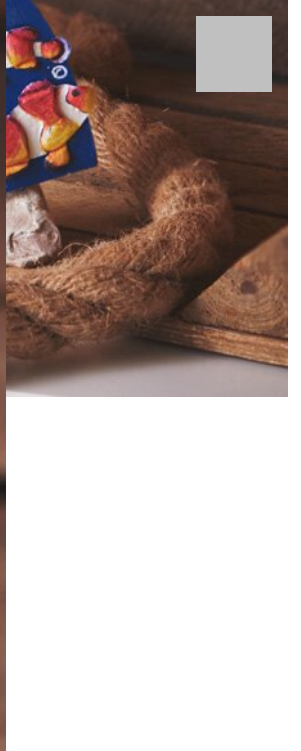
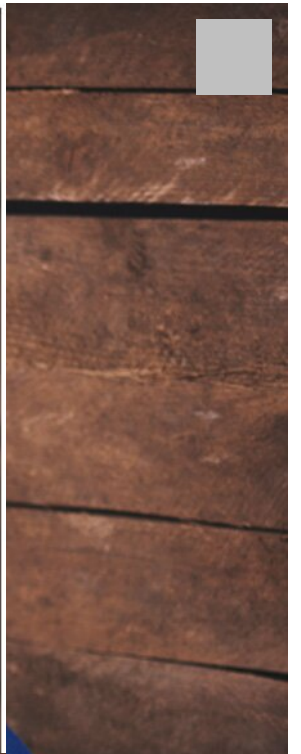
Anleitung № 1965

Schwierigkeitsgrad: Einsteiger

Arbeitszeit: 30 Minuten

Schöne Dekorationen sind Wellness für die Seele. Mit nur wenigen Bastelschritten können die hübschen Segelschiff-Anhänger schnell nachgebastelt werden.





allfolie wird mit der
id Wale in eine

ten Wasserbläschen

	Menge
	1
	1
	1
	1

