



Summerstripes
Plaid

S9406





S9406

V.1/EW

Summerstripes Plaid

Couverture au crochet

Design: Schachenmayr Designteam



Crochet



Expérimenté



fil recommandé

DIMENSIONS

Environ 108 cm de large et 128 cm de long.

MATERIAL

Schachenmayr Catania, pelote de 50 g

Langueur pour 50 g = 125 m, en coloris

Col. 00106 (blanc)	4 pel
Col. 00222 (orchidée)	3 pel
Col. 00114 (cyclamen)	3 pel
Col. 00208 (soleil)	3 pel
Col. 00253 (jade)	3 pel
Col. 00146 (paon)	3 pel
Col. 00205 (pomme)	2 pel

Schachenmayr Catania color, pelote de 50 g

Langueur pour 50 g = 125 m

Col. 00093 (afrique color)	3 pel
----------------------------	-------

Vérifiez le bain indiqué sur les banderoles et n'utilisez que des pelotes du même bain. La quantité de fil peut varier d'une personne à l'autre.

Un crochet 4,0 mm

Une aiguille à laine pour rentrer les fils

ÉCHANTILLON

Dans la succession des points :

20 m. et 25 rgs = 10 cm x 24 cm. Si l'échantillon est différent, utiliser un crochet plus gros ou plus fin.

POINTS EMPLOYÉS

Points de crochet : Nombre de m. divisible par 8 + 1 m. + 3 m. en l'air pour tourner.

Travailler en suivant le diagramme en commençant comme dessiné, en reprenant toujours le motif de 8 m et en terminant comme dessiné ; dans les rgs de brides, remplacer la 1re m. par 3 m. en l'air. Répéter toujours du 1er au 25e rg. Le 1er rg dessiné sans indication de rg est le 1er rg de brides du début du travail.

Au 22e rg, crocheter dans la technique du jacquard : On travaille avec 2 fils de coloris différents en laissant courir le fil non utilisé sur les m. de tête du rg précédent, il sera ainsi couvert en crocheter la m. suivante.

RÉALISATION

Faire en blanc une chaînette de 212 m. en l'air et crocheter 1 rg de brides en faisant la 1re bride dans la 4e m. depuis le crochet. Continuer en suivant le diagramme en commençant comme dessiné, puis crocheter 25x le motif de 8 m. et terminer comme dessiné. Crocheter 5x du 1er au 25e rg en travaillant 1x la succession des coloris 1 à 5. Après 126 rgs au total, crocheter encore 1x le 1er rg en blanc, le 2e rg en afrique et le 3e rg en jade = 129 rgs. Hauteur totale = environ 124 cm.

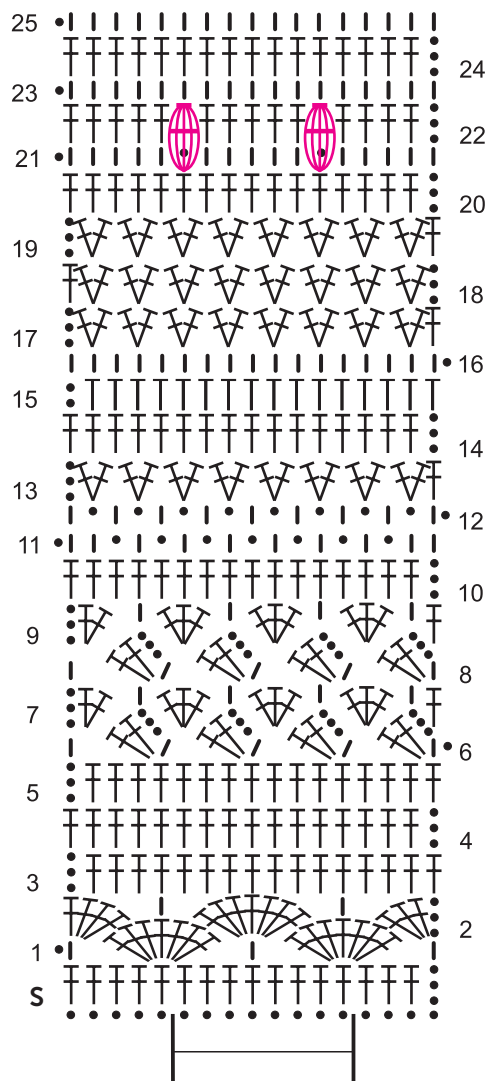
FINITIONS

Crocheter autour de la couverture en afrique color 1 tour de m. serrées en faisant 3 m. serrées sur chaque angle. Crocheter 1 tour de brides en blanc en faisant 5 brides sur chaque angle. Crocheter 1 tour avec des picots en cyclamen comme suit : * 4 m. serrées, 3 m. en l'air et 1 m. serrée dans la 1re des 3 m. en l'air, reprendre toujours à * et fermer le tour par 1 m. coulée.

Mettre la couverture en forme en la tendant, l'humidifier et la laisser sécher. Rentrer tous les fils avec l'aiguille à laine.

ABRÉVIATIONS

Col	= Coloris
pel.	= pelote(s)
rg(s)	= rang (s)
m.	= maille(s)



Rang	Succession de coloris 1	Succession de coloris 1	Succession de coloris 1	Succession de coloris 1	Succession de coloris 1
25	blanc	blanc	blanc	blanc	blanc
24	cyclamen	soleil	jade	afrique color	paon
23	cyclamen	soleil	jade	afrique color	paon
22	cyclamen/ orchidée	soleil/ cyclamen	jade/ soleil	afrique color/ jade	paon/ afrique color
21	cyclamen	soleil	jade	afrique color	paon
20	cyclamen	soleil	jade	afrique color	paon
19	soleil	jade	afrique color	paon	pomme
18	jade	afrique color	paon	pomme	orchidée
17	afrique color	paon	pomme	orchidée	cyclamen
16	blanc	blanc	blanc	blanc	blanc
15	blanc	blanc	blanc	blanc	blanc
14	paon	pomme	orchidée	cyclamen	soleil
13	pomme	orchidée	cyclamen	soleil	jade
12	blanc	blanc	blanc	blanc	blanc
11	orchidée	cyclamen	soleil	jade	afrique color
10	orchidée	cyclamen	soleil	jade	afrique color
9	blanc	blanc	blanc	blanc	blanc
8	blanc	blanc	blanc	blanc	blanc
7	cyclamen	Sonne	jade	afrique color	paon
6	soleil	jade	afrique color	paon	pomme
5	jade	afrique color	paon	pomme	orchidée
4	afrique color	paon	pomme	orchidée	cyclamen
3	blanc	pomme	orchidée	cyclamen	soleil
2	paon	orchidée	cyclamen	soleil	jade
1	pomme	blanc	blanc	blanc	blanc

LÉGENDE

- = 1 m. en l'air
- I = 1 m. serrée
- T = 1 demi-bride
- ⊥ = 1 bride
- = 7 brides dans la même m.
- = 1 m. serrée, 3 m. en l'air et 2 brides dans la même m. que la m. serrée
- = 2 brides dans la même m.
- = 1 boule piquée plus bas (= crocheter 1 boule de 5 brides en piquant dans la bride de l'avant-dernier rg)