



Maniques

S10782A-F





S10782A-F

V.1/JS/SK

Maniques

Design : Jennifer Stiller



Crochet



Facile



fil recommandé

DIMENSIONS

Largeur

env. 15 cm

Hauteur

env. 10 cm

FOUTNITURES SET A

Schachenmayr Catania, pelote de 50 g

Env. 50 g = 125 m

Col. 00385 (mint)

1 pelote

Col. 00253 (jade)

1 pelote

Col. 00391 (petrol)

1 pelote

FOUTNITURES SET A

Schachenmayr Catania, pelote van 50 g

env. 50 g = 125 m

Col. 00434 (nebel)

1 pelote

Col. 00435 (rauchgrau)

1 pelote

Col. 00429 (anthrazit)

1 pelote

1 Croch. N° 3,5

1 aig. à laine pour rentrer les fils

ECHANTILLON

Base point, crochet N° 3,5:

22 m. et 21 rgs = 10 x 10 cm

POINTS

Point de base :

Nombre de m. multiple de 2 + 1 m.air pour tourner.

Travailler d'après la grille en tric. les 1er – 3e rgs puis rép. tjs

les 2e + 3e rgs.

Doubles brides :

Faire 2 jetés (= passer le fil 2x autour du crochet) et piquer le crochet ds la m. suivante du rg précédent.

On a ainsi 4 m. sur le crochet. Faire 1 jeté et couler les deux premières m. Il reste 3 m. sur le crochet. Faire un nouveau jeté et couler 2 des 3 m. se trouvant sur le crochet. Il reste à présent 2 m. sur le crochet. Pour finir, couler ces 2 dernières m. avec un dernier jeté.

EXPLICATIONS

Monter 30 m.air + 1 m.air pour tourner.

1er rg : 1 ms ds ch m. en exécutant la 1re ms ds la 2e m.air à partir du croch, 1 m.air pour tourner, tourner l'ouvrage (= 30 m.).

2e rg : * 1 mc, 1 DB, rép. tjs à partir de *, finir le rg par 2 mc. 1 m.air pour tourner, tourner l'ouvrage (= 30 m.).

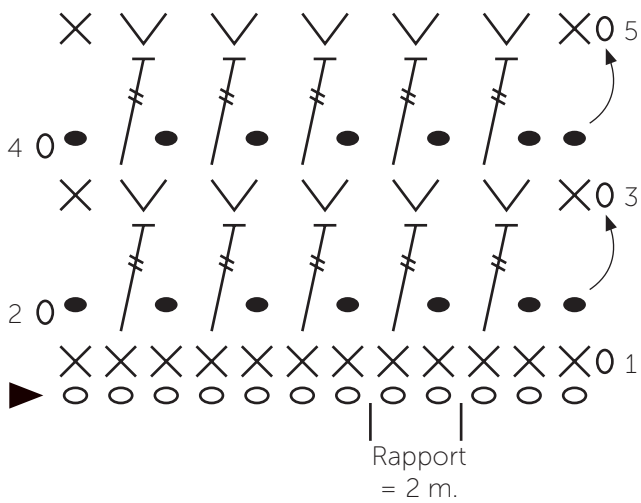
3e rg : 1 ms, puis * passer les mc, faire 2 ms ds ch DB, rép. tjs à partir de *, term. le rg par 1 ms. 1 m.air pour tourner, tourner l'ouvrage (= 30 m.).

Rép. tjs les 2e + 3e rgs sur 21 rgs en tt (= 30 m.).

FINITIONS

Finir le tour de la manique par 1 tr de ms. Pour ceci, commencer par 1 m.air et faire 1 ms ds ch m. et ch rg. Ds les angles faire 1 ms + 1 m.air + 1 ms. Fermer le tr par 1 mc ds la m.air de départ. Pour la bride de suspension continuer en montant 14 m.air et relier avec la manique par 1 mc ds la m. à droite de la chaînette de m.air. 1 m.air puis 1 mc ds la chaînette. Arrêter le fil. Rentrer les fils avec une aig. à laine. Humecter la manique, la tendre selon les dimensions indiquées et laisser sécher.

Grille



Légende de signes

- ▶ = début
- = 1 mc.
- = 1 m.air
- X = 1 ms.
- ∨ = 2 ms. ds la même m.
- ⌋ = 1 DB

ABRÉVIATIONS

- m.air = maille en l'air
- m. = maille (la maille)
- mc. = maille coulée
- ms. = maille serrée
- DB = bride double

Bride double

