



Wika  
Korb mit  
Eule

S10771







S10771

V.1/KD

# Wika Korb mit Eule

Design: Schachenmayr Designteam



Häkeln



Mittel



Empfohlenes Garn

## GRÖSSE

Alle cm-Angaben in der Anleitung sind gestrickte Maße vor dem Filzen, sofern nichts anderes angegeben wurde.

**Vor dem Filzen:** ca. 30 cm Durchmesser, 34 cm hoch.

**Nach dem Filzen:** ca. 24 cm Durchmesser, 24 cm hoch.

## MATERIAL

**Schachenmayr Wash+Filz-it!** 50 g Knäuel

Lauflänge 50 g = 50 m

Fb 00002 (white)	1 Knäuel
Fb 00021 (steel)	1 Knäuel
Fb 00020 (blanket)	6 Knäuel
Fb 00001 (black)	1 Knäuel

Bitte verwenden Sie nur Knäuel mit der gleichen Farbpartie. Der Garnverbrauch kann von Person zu Person unterschiedlich sein.

1 Häkelnadel 7,0 mm

1 Wollnadel zum Vernähen der Fäden

## MASCHENPROBE

**Vor dem Filzen:** 9 Stb und 6 R = 10 cm x 10 cm

**Nach dem Filzen:** ca. 11 Stb und 8,5 R = 10 cm x 10 cm

Bei abweichender Maschenprobe entsprechend dickere oder dünnere Nadeln verwenden.

## GRUNDTECHNIKEN

**Häkelmuster:** Stb in Rd, dabei ab der 2. Rd die Stb zwischen die Stb der Vor-Rd häkeln. Jede Rd mit 3 Ersatz-Luftm für das 1. Stb beginnen und mit 1 Kettm in die Oberste der 3 Ersatz-Luftm schließen.

Die Eule nach dem Zählmuster einhäkeln, dabei beim Farbwechsel das letzte Stb stets mit der folgenden Fb abmaschen und nach jeder Rd die Arbeit wenden, nur so können die Farbflächen gearbeitet werden.

**1 Stb verdoppeln:** 2 Stb zwischen die Stb der Vor-Rd häkeln.

## ANLEITUNG

4 Luftm in Black anschlagen und 15 Stb in die 1. Luftm häkeln = 16 Stb. Mit 1 Kettm die Rd schließen.

2. Rd: 8x jedes 2. Stb verdoppeln = 24 Stb.

3. Rd: 8x jedes 3. Stb verdoppeln = 32 Stb.

4. Rd: Das 2. Stb und dann noch 7x jedes 4. Stb verdoppeln = 40 Stb.

5. Rd: 10x jedes 4. Stb verdoppeln = 50 Stb.

6. Rd: 10x jedes 5. Stb verdoppeln = 60 Stb.

7. Rd: 12x jedes 5. Stb verdoppeln = 72 Stb.

8. Rd: 12x jedes 6. Stb verdoppeln = 84 Stb.

9. Rd: Um jedes Stb der Vor-Rd je 1 Relief-Stb von vorne arbeiten = 84 Stb. Diese Rd entspricht der 1. Rd des Zählmusters.

**Tip:** Der ungefilzte Boden muss sich am Rand leicht wellen, dann wird der Korb nach dem Filzen glatt aufliegen.

Weiter Stb in Rd arbeiten, dabei das Motiv nach dem Zählmuster über die mittleren 28 Stb häkeln. Achtung am Ende jeder Rd die Arbeit wenden.

Nach den 20 Rd des Zählmusters noch 1 Rd feste M häkeln, dabei die festen M stets zwischen die Stb der letzten Rd häkeln. Für einen stabileren oberen Rand noch 1 Rd Kettm auf der rechten Seite und 1 Rd Kettm auf der linken Seite häkeln.

Dann zwei Augen und einen Schnabel häkeln.

**Augen:** In Black 4 Luftm anschlagen und mit 1 Kettm zum Ring schließen. In der 1. Rd 10 feste M häkeln, dabei die 1. feste M durch 2 Luftm ersetzen und die Rd mit 1 Kettm schließen. In der 2. Rd in jede feste M der 1. Rd 2 halbe Stb häkeln, dabei je 1 halbes Stb in Black und 1 halbes Stb in Steel im Wechsel arbeiten. Das 1. halbe Stb durch 2 Luftm ersetzen und die 2. Rd mit 1 Kettm schließen.

Das 2. Auge ebenso arbeiten.

**Schnabel:** In Black 7 Luftm anschlagen. In der 1. R 4 Stb häkeln, dabei das 1. Stb in die 4. Luftm ab Nadel, dann in die restlichen 3 Luftm jeweils 1 Stb häkeln. Mit 1 Luftm wenden und in jeder Stb der Vor-R je 1 feste M häkeln = 4 feste M. Dann um die letzten 3 Luftm des Anschlags 1 feste M, 1 Stb und 1 feste M häkeln (= Schnabelspitze), anschließend in jede Luftm des Anschlags je 1 feste M häkeln = 4 feste M.



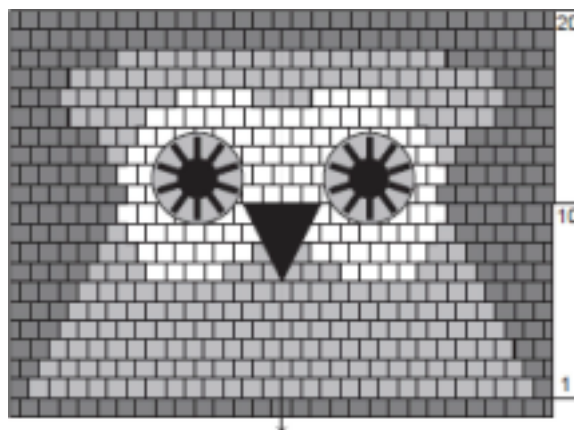
## FERTIGSTELLUNG

Die Augen und den Schnabel laut Modellbild annähen.  
Den Korb bei 40° C in der Waschmaschine filzen, dazu Colorwaschmittel, aber kein Wollwaschmittel und keinen Weichspüler verwenden. Ein Programm mit ausreichendem Wasserstand, z.B. Schonwäsche mit Schleuderprogramm, aber bitte kein spezielles Wollprogramm wählen. In der Waschmaschine schrumpft die Tasche um ca. 30%. Sollte Ihre Tasche nach dem ersten Waschen noch zu groß oder auch zu wenig gefilzt sein, waschen Sie diese ein weiteres Mal bei 40° C, oder wählen ein anderes Programm. Nach dem Waschen den Korb kräftig in Form ziehen und trocknen lassen. Der Korb trocknet schneller, wenn Sie während des Trocknens ein Handtuch reinlegen.

## ABKÜRZUNGEN

festе M	= feste Masche(n)
Fb	= Farbe(n)
Luftm	= Luftmasche(n)
R	= Reihe(n)
Rd	= Runde(n)
Stb	= Stäbchen

## Zählmuster



Mitte

## Zeichenerklärung

- = 1 Stb in White
- = 1 Stb in Blanket
- = 1 Stb in Steel