

Anchor[®]

City Handtas



Ontworpen door Anchor Studio

Design nr: 0022396-00001-08

MEZ Needlecraft GmbH, 2021. Alle rechten voorbehouden.



Anchor Crafty Fine 250g - Art. N° 4774200 - * (Kleur n°)

Gemiddeld



30 x 25 x 9 cm



2x *00119



6 mm



N° 18

EXTRAS:
Markeerringen

City Handtas

PROEFLAPJE

14 vs x 9 rijen = 15 x 15 cm

AFKORTINGEN

hvs	halve vaste
vs	vaste
ls	losse
s	steek (steken)
T	toer

TIPS

Vanwege de structuur van het garen is het belangrijk om de steken losjes uit te voeren. Het is dan makkelijker om de haaknaald bij de steken in te steken. Je haakt in spiraaltoeren. Het beste aan het begin van de toer een markeerring vastzetten, zodat je ziet waar een toer begint resp. eindigt. De tas wordt in toeren gehaakt.

INSTRUCTIES

19 ls voor de bodem haken en dan volgens het haakschema haken. Toer 4 slechts tot de helft haken, je eindigt deze toer halverwege met een hvs. Hier een markeerring vastzetten = begin van de toer van het tasdeel. Je haakt 54 s per toer.

T 5: 1 ls (telt niet als steek), 1 hvs in elke s. De toer niet met een hvs sluiten, maar de steek van de haaknld laten glijden en de haaknld vanaf de achterkant in de hvs van de vorige toer insteken, de steek weer opnemen en erdoorheen halen, zodat de steek aan de achterkant zit. De volgende toeren op dezelfde manier sluiten. Dit is belangrijk, want op deze manier is de overgang van de ene toer naar de andere toer niet zichtbaar.

T 6: 1 ls (telt niet als steek), 1 vs in elke horizontale lus achter de hvs (foto 1), de toer sluiten.

T 7 - 14: 1 ls (telt niet als steek), 1 vs in elke achterste stekenlus, de toer sluiten.



GREPEN

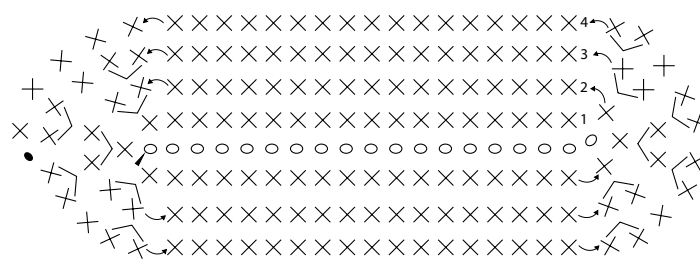
T 15: 7 vs, 2 vs in de volgende s, 15 ls, 11 s overslaan, 2 vs in de volgende s, 7 vs, 1 hvs om de toer te sluiten.

T 16: 1 vs in elke s, 1 hvs om de toer te sluiten.

T 17: 1 lange vs in elke s (hiervoor 2 toeren lager insteken en de lus langer maken), bij de grepen bij de onderrand, 1 hvs om de toer te sluiten.

Draad afknippen en de draad instoppen.

HAAKSCHEMA - BODEM TASJE



HAAKSCHEMA UITLEG TEKENTJES

- ▲ begin
- o ls
- halve vaste
- × 2 vs samen doorhalen
- ↶ haakrichting

Tip: omdat Crafty Fine-garen gerecycled is van op kleur gesorteerd textiel en niet opnieuw geveerd is, kunnen er kleine variaties in kleur en dikte zijn. Wij raden je daarom aan voldoende garen voor het project te kopen. Wij adviseren ook om een haaknaald zonder greep te gebruiken, je kunt hier makkelijker mee werken. De eerste steken zijn misschien een beetje moeilijk te maken, maar je zult er snel aan wennen en het eindresultaat is de moeite waard.

WASVOORSCHRIFTEN

- Altijd op een zo hoog mogelijke temperatuur wassen - op de aanbevolen temperatuur en een laag toerental. Bij handwas overvloedig water gebruiken
- en voor donkere kleuren bevelen we het gebruik van colour catcher doekjes aan.
- Niet bleken.
- Niet in de droogtrommel. Laten drogen op een horizontaal oppervlak.
- Strijken op hoge temperatuur met gebruik van een vochtige doek.
- Professionele droogkuis in tetrachlooretheen.
- Gebruik geen optische witmakers (of andere wasmiddelen die optische witmakers bevatten).
- Gebruik een wasverzachter om de natuurlijke zachtheid van het garen te behouden.