

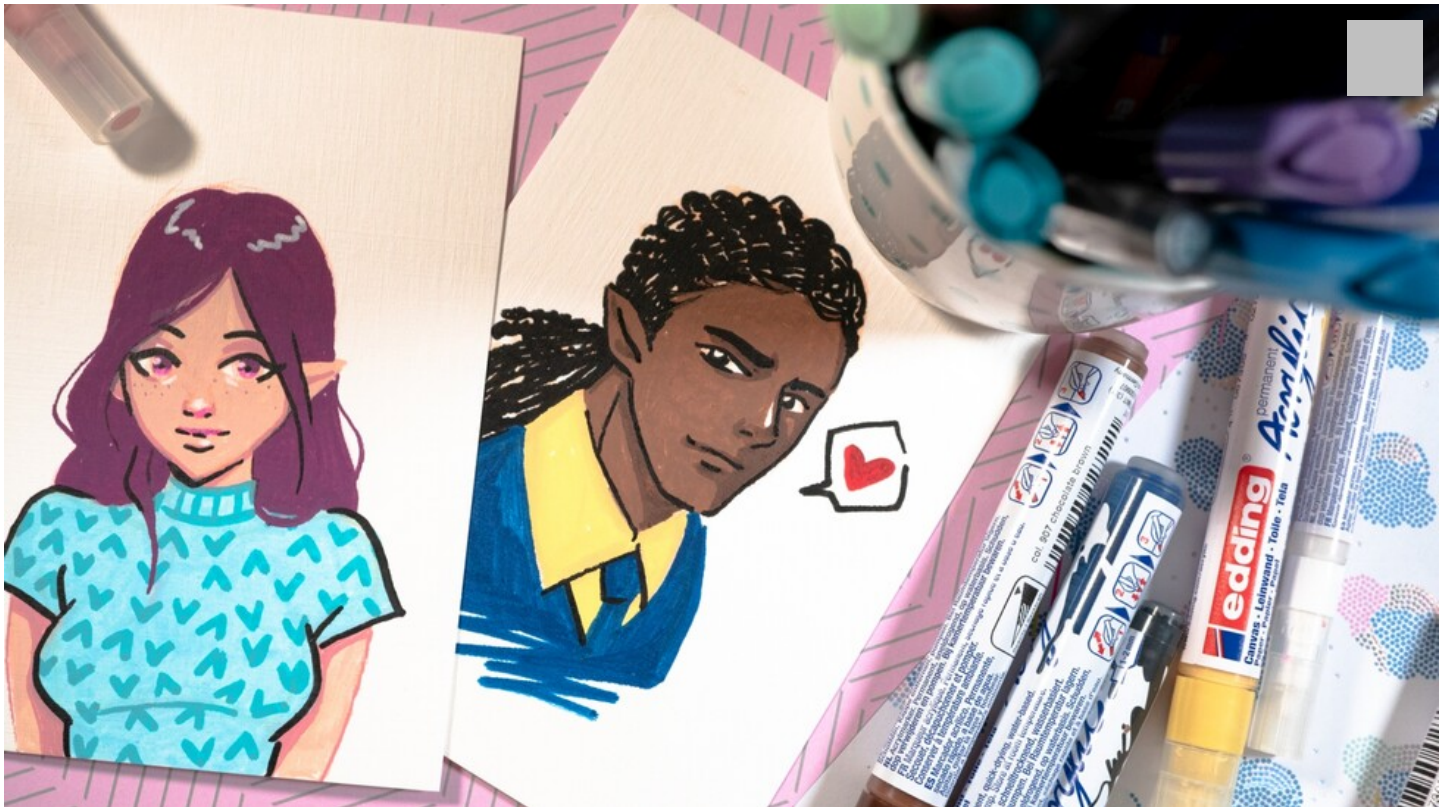
Mangas selbst kreieren

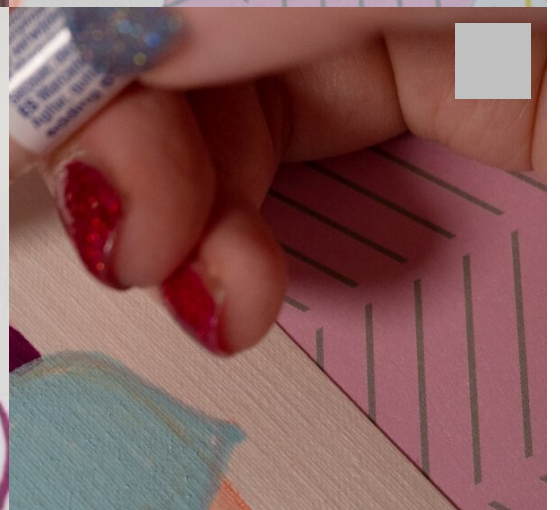
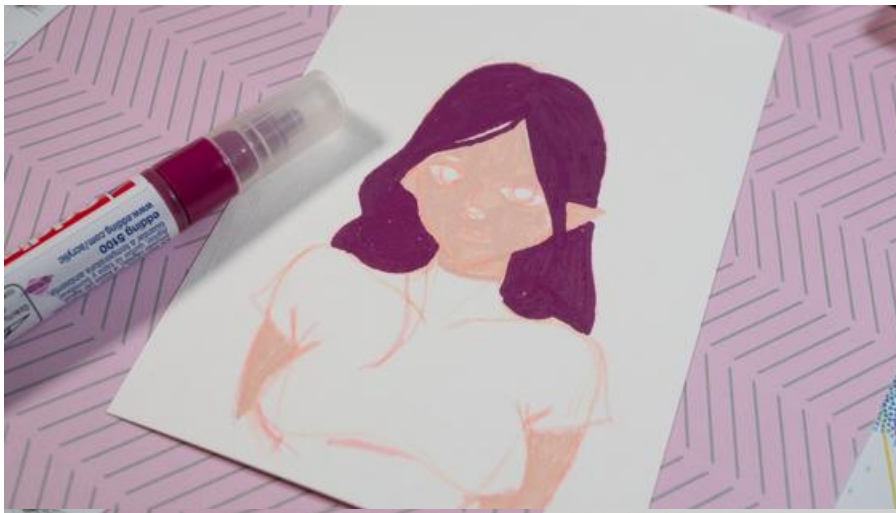
Anleitung № 2863

Schwierigkeitsgrad: Einsteiger

Arbeitszeit: 3 Stunden

Du hast Lust Manga- oder Anime-Charaktere zu malen? Es ist gar nicht so schwer, wir zeigen Dir Step-by-Step wie es gelingt. Besonders wichtig sind die großen Augen, die alle Mangas kennzeichnen und die Emotionen der jeweiligen Figur widerspiegeln. Mit den edding Acrylmarkern und Fasermalern hast Du genau die passenden "Werkzeuge" zur Hand, um tolle Bilder zu kreieren. Gleichzeitig findest Du bei uns auch das passende Papier – den edding Acryl- und Ölmalblock. Es ist perfekt auf die spezifischen Eigenschaften der Acrylmarker abgestimmt und verfügt über eine sehr gute Saugfähigkeit.







Neue Anleitungen
jede Woche direkt
in Ihrem Postfach

Jetzt anmelden >



Neue Anleitungen
jede Woche direkt
in Ihrem Postfach

Jetzt anmelden >

