

# Romantische Lampe für den Nachttisch

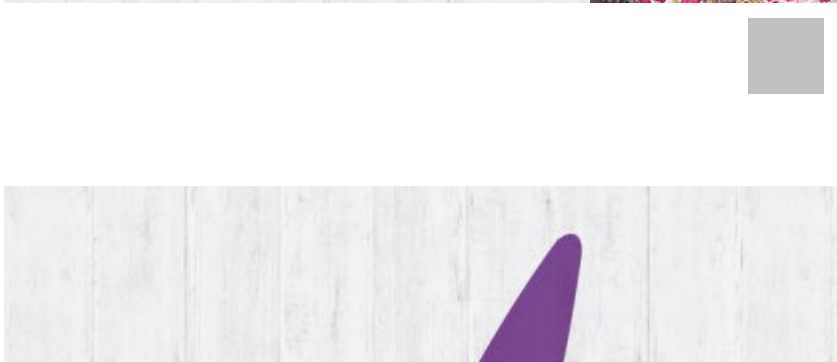
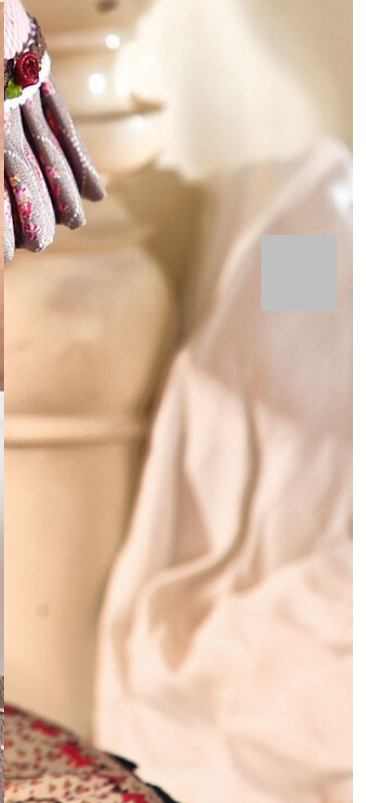
Anleitung № 460

Schwierigkeitsgrad: Fortgeschritten

Arbeitszeit: 45 Minuten

Mit wenigen Nähten selbst gemacht: Der Lampenschirm dieser hübschen Nachttischlampe ist passgenau mit einem feinen Karo-Stoff bezogen. Der in Falten gelegte Saum lässt ihn wie einen hübschen, gerafften Rock aussehen.





е	0.2
	1



Name	Menge
	1
	1
	1